



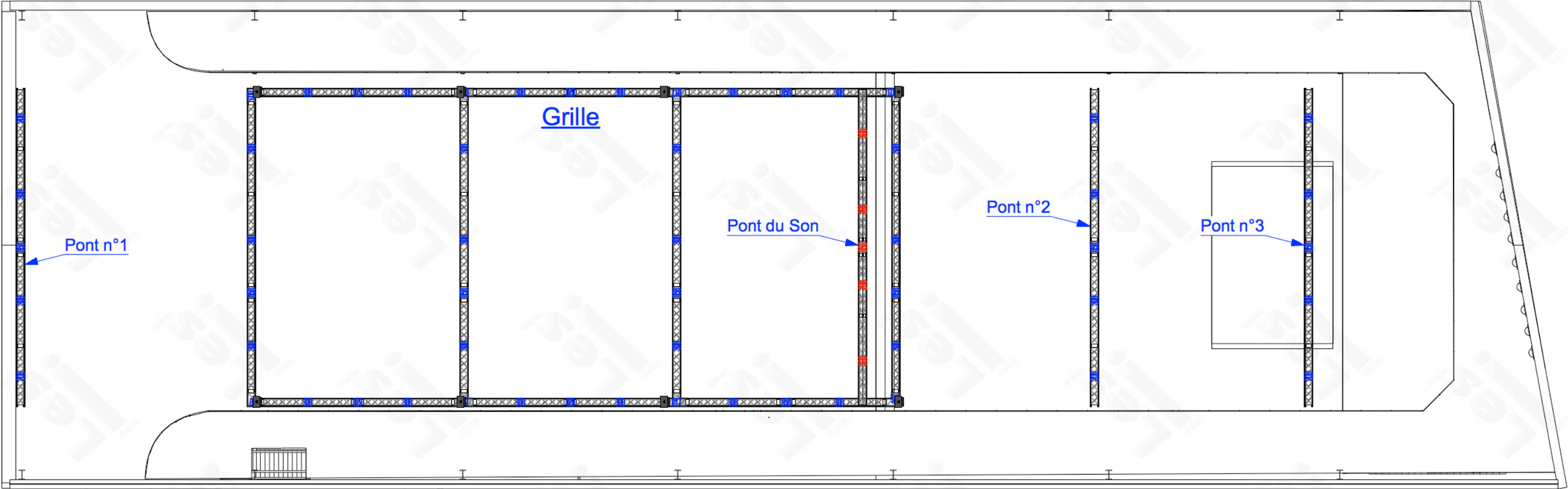
ESPACE CLACQUESIN
DISTILLATEUR D'ÉVÉNEMENTS

Structure

Espace Clacquesin
Malakoff

Tous les fixations des structures doivent être avec des goupilles filetées M8

Grande Halle - Clacquesin
Structure



Grille	
Qts	Désignation
24	Linéaire 3m H30v Prolyte noir
06	Linéaire 0,5m H30v Prolyte noir
04	Linéaire 0,29m H30v Prolyte noir
04	Angle 007 H30v Prolyte noir
04	Angle 017 H30v Prolyte noir
08	Moteur 500kg (moteur en bas)
08	Tour de Pont H30v 1000kg
08	Elingue 2m 1000kg (acc. moteur)
08	Elingue 4m 1000kg (Sécu moteur)
32	Manille 1000kg
01	Télécommande 12 moteurs

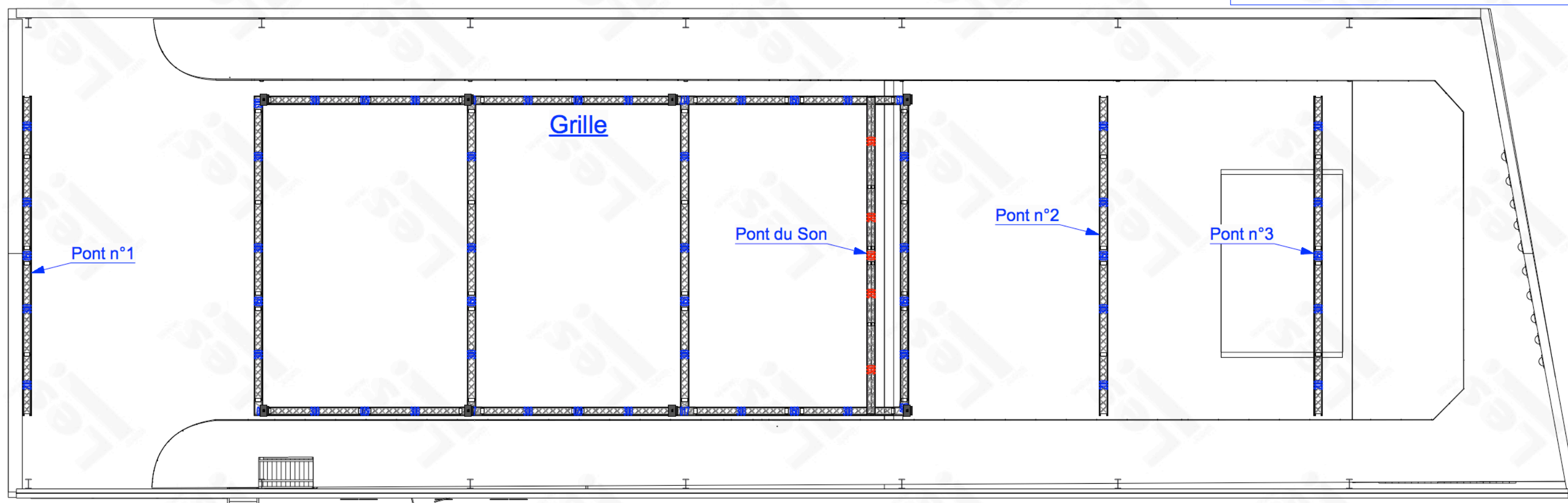
Pont n°1	
Qts	Désignation
02	Linéaire 3m H30v noir
02	Linéaire 2m H30v noir
01	Linéaire 0,5m H30v noir
02	Moteur 500kg (moteur en haut)
02	Tour de Pont H30v 1000kg
08	Manille 1000kg
02	Stop Chute 500kg

Pont du Son			
Qts	Désignation	Qts	Désignation
02	Linéaire 3m H30v Prolyte noir	01	Linéaire 0,5m H30v noir
02	Linéaire 2m H30v Prolyte noir	02	Tour de Pont H30v 1000kg

Pont n°2	
Qts	Désignation
02	Linéaire 3m H30v noir
02	Linéaire 2m H30v noir
01	Linéaire 0,5m H30v noir
02	Moteur 500kg (Moteur en bas)
02	Tour de Pont H30v 1000kg
08	Manille 1000kg
02	Elingue 4m 1000kg (Sécu moteur)

Pont n°3	
Qts	Désignation
02	Linéaire 3m H30v noir
02	Linéaire 2m H30v noir
01	Linéaire 0,5m H30v noir
02	Moteur 500kg (Moteur en bas)
02	Tour de Pont H30v 1000kg
08	Manille 1000kg
02	Elingue 4m 1000kg (Sécu moteur)
08	Pince Jaulin 500kg (Pont n°2 et 3)

Grande Halle - Clacquesin Structure



Cablage Lumière

Qts	Désignation
14	Boitier de pont (PC femelle) / Soca
14	Fouet long 6 PC male / Soca
20	Multi Soca 20m
08	Multi Soca 10m
06	Mutli Soca 5m

Fly de Câblage

Qts	Désignation
1	Kit Module avec multi 4 paires
1	Kit HP speakon
2	Kit 1xDmx XLR5 et 1xDmx XLR3

Cablage Moteur

Qts	Désignation
02	Fouet 4 P17 male moteur / Soca
02	Fouet 4 P17 fem moteur / Soca
01	Cable moteur 50m
01	Cable moteur 40m
02	Cable moteur 35m
02	Cable Moteur 25m
02	Cable moteur 20m
04	Cable Moteur 10m

3	Kit PC16
1	Kit DVI

Cablage DMX

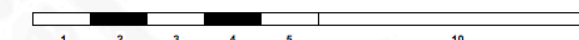
Qts	Désignation
04	DMX (XLR3) 50m
10	DMX (XLR3) 20m
10	DMX (XLR3) 10m
10	DMX (XLR3) 5m
14	Raccord DMX XLR3 / XLR5

Cablage Vidéo

Qts	Désignation
02	Kit Fibre / DVI 100m

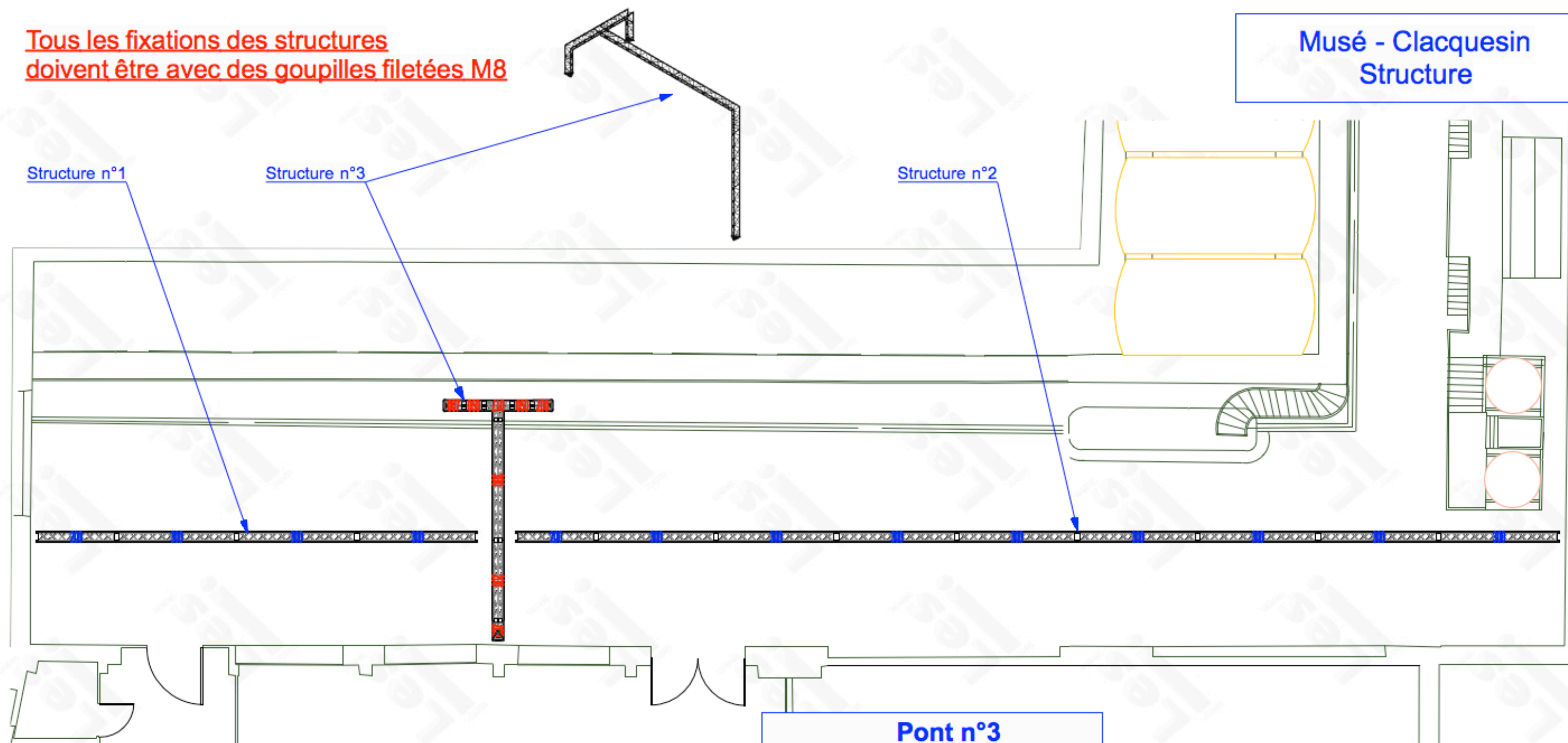
Cablage HP

Qts	Désignation
08	Fouet Geo 3 speakon4/ Speakon8
08	Speakon8 20m
04	Speakon8 10m
06	Bouchon Speakon8 (fem/fem)
08	Speakon4 20m
06	Speakon4 10m
08	Bouchon Speakon4 (fem/fem)



Tous les fixations des structures doivent être avec des goupilles filetées M8

Musé - Clacquesin Structure



Pont n°1

Qts	Désignation
03	Linéaire 3m H30v noir
01	Linéaire 2m H30v noir
03	Palan 500kg (Palan en haut)
03	Tour de Pont H30v 1000kg
12	Manille 1000kg
03	Elingue 3m 1000kg (Sécu moteur)
06	Pince Jaulin avec anneau 500kg

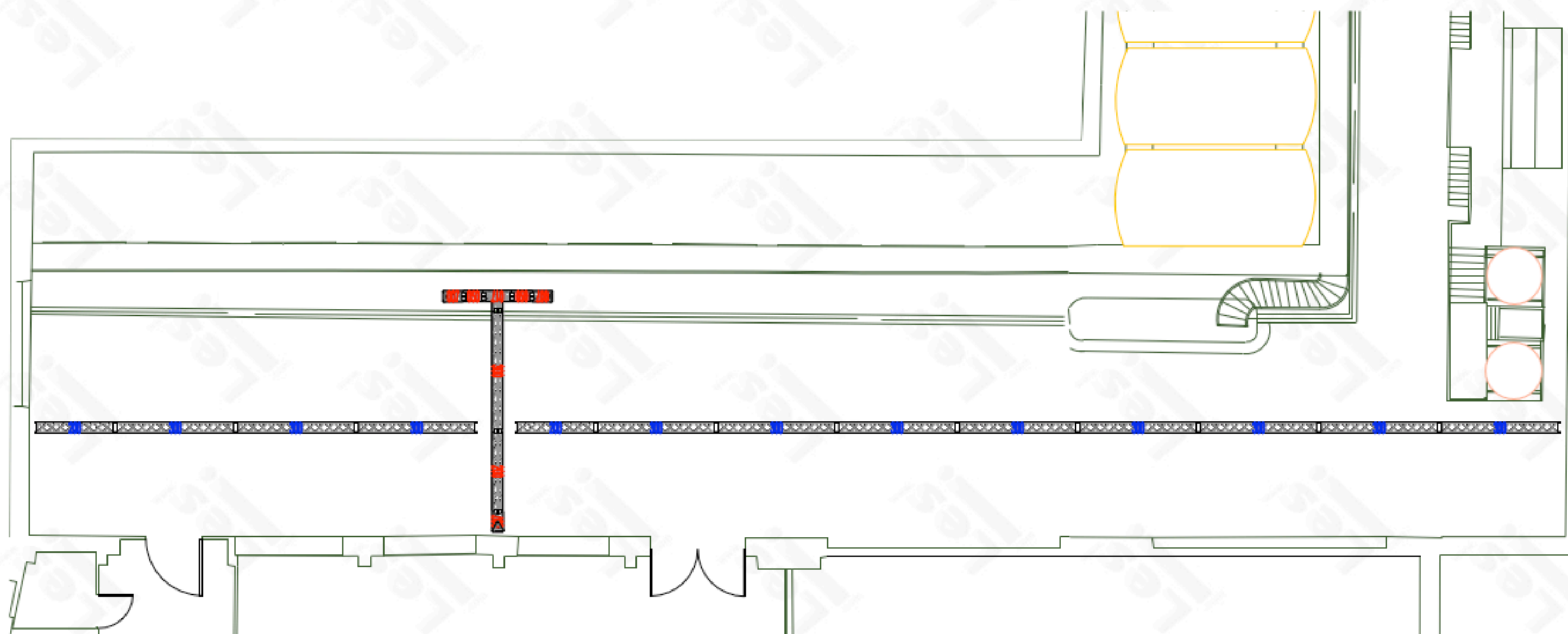
Pont n°2

Qts	Désignation
08	Linéaire 3m H30v noir
01	Linéaire 2m H30v noir
05	Palan 500kg (Palan en haut)
03	Tour de Pont H30v 1000kg
20	Manille 1000kg
05	Elingue 3m 1000kg (Sécu moteur)
10	Pince Jaulin avec anneau 500kg

Pont n°3

Qts	Désignation
01	Linéaire 3m H30d noir
03	Linéaire 2m H30d noir
02	Linéaire 1m H30d noir
02	Linéaire 0,50m H30d noir
01	Linéaire 0,29m H30d noir
03	Angle 007 H30d noir
01	Angle 017 H30d noir
03	Platine Légère H30d noir

Musé - Clacquesin Structure



Cablage Lumière



Qts	Désignation
03	Boitier de pont (PC femelle) / Soca
03	Fouet 6 PC male / Soca
04	Multi Soca 20m
02	Multi Soca 10m

Cablage PC16

Qts	Désignation
03	PC16 20m
10	PC16 10m
10	PC16 5m

Cablage DMX

Qts	Désignation
03	DMX (XLR3) 20m
02	DMX (XLR3) 10m
04	Raccord DMX XLR3 / XLR5

 	N° dossier: 130925002	Structure Espace Clacquesin Malakoff Les dimensions sont à titre indicatif
	Version: v01	
	Date: 30/01/2015	
	Echelle: 1/	