



ESPACE CLACQUESIN

DISTILLATEUR D'ÉVÉNEMENTS



CAHIER DES CHARGES



- 1.** Historique
- 2.** Photos
- 3.** Plan
- 4.** Tableau de capacités
- 5.** Photos
- 6.** Photos
- 7.** Mis à votre disposition / Options
- 8.** Traiteurs référencés
- 9.** Prestations obligatoires
- 10.** Prestations obligatoires
- 11.** Parkings / Navettes
- 12.** Plan d'accès

HISTORIQUE

Ayant repris la fabrique de liqueur de son beau-père vers 1860, Paul Clacquesin, un pharmacien herboriste, invente une boisson apéritive qui portera son nom : Le Clacquesin

A base de plantes et d'épices, cette boisson est le fruit du mariage de Paul Clacquesin, le scientifique et de Pauline, la femme d'affaire. En effet cette dernière sait à merveille utiliser les ficelles de la publicité naissante. Des artistes tels que Fernandel, Joséphine Baker ou Maurice Chevalier ventent tour à tour les vertus de cet apéritif.

En 1900, la boisson est médaillée à l'exposition universelle. Et le succès est tel que le site de fabrication initial, rue du Dragon à Paris, ne suffit plus à satisfaire la demande. En 1903, l'usine Clacquesin déménage à Mala-koff, alors appelée « la petite Californie », sur un terrain de 4 000m², avenue du Maréchal Leclerc.



D'abord réputé pour soigner les affections pulmonaires, son goût fera du Clacquesin l'apéritif à la mode pendant les Années Folles. « L'apéritif le plus sain, c'est le Clacquesin ».

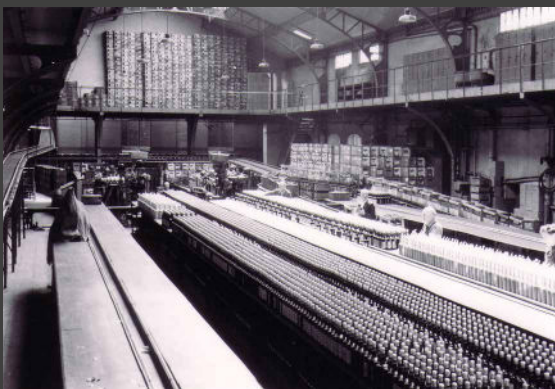
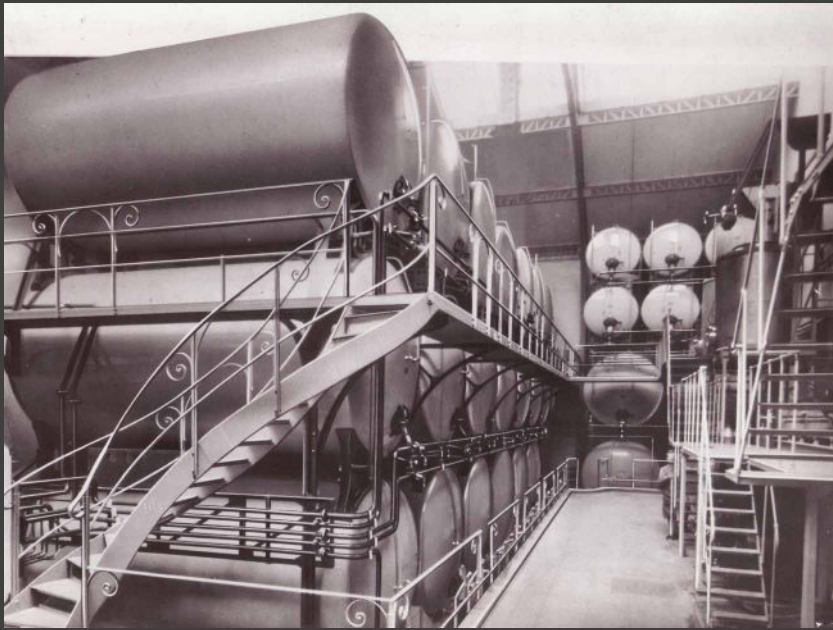
Au plus fort de son succès, la production atteint les 5 millions de bouteilles par an et s'exporte dans toute l'Europe, en Afrique du Nord et jusqu'au Mexique.

La seconde guerre mondiale arrête cet élan. D'autant que le Clacquesin a perdu son maître à penser : Pauline est décédée en 1942.

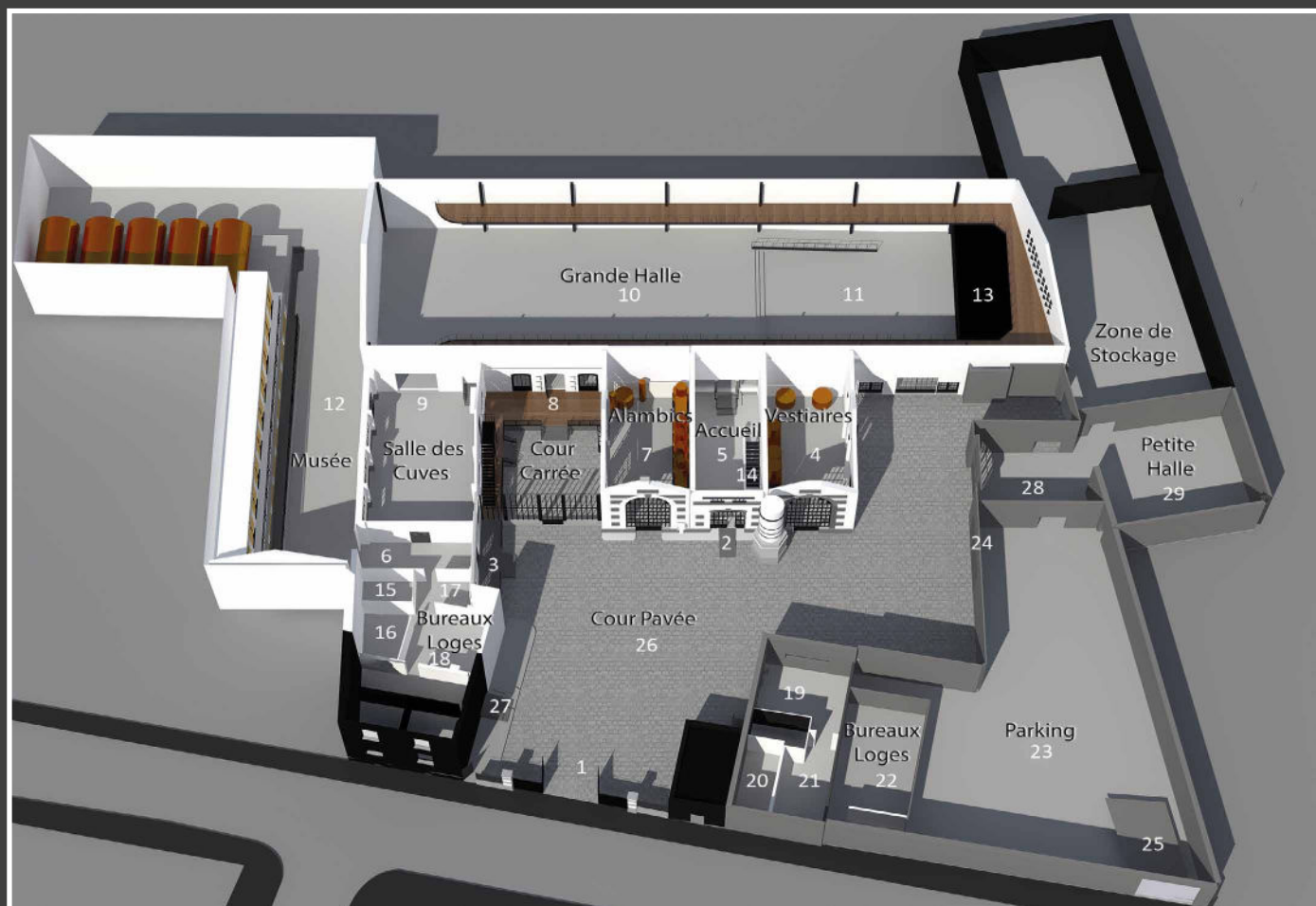
Yves Bataille, né en 1942, arrière-petit-fils de Pauline Clacquesin a décidé, en 1995, de transformer cet espace en lieu évènementiel. La production se fait donc ailleurs, le Clacquesin est toujours commercialisé mais de façon plus confidentielle. (Vous pouvez le déguster sur place)

Depuis le bâtiment, réaménagé et mis en valeur, accueille des réceptions, conventions, défilés et tournages de film au milieu de ses alambics, sa grande halle et son ancienne salle des cuves.

C'est ce lieu atypique et chargé d'histoire que nous vous proposons de découvrir....



PLAN



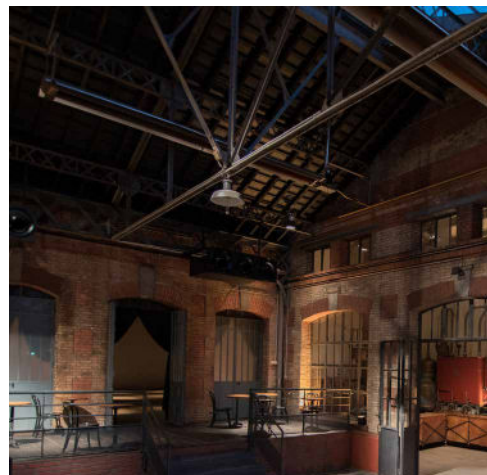
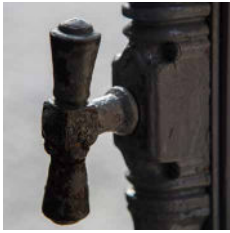
NOMS DES SALLES

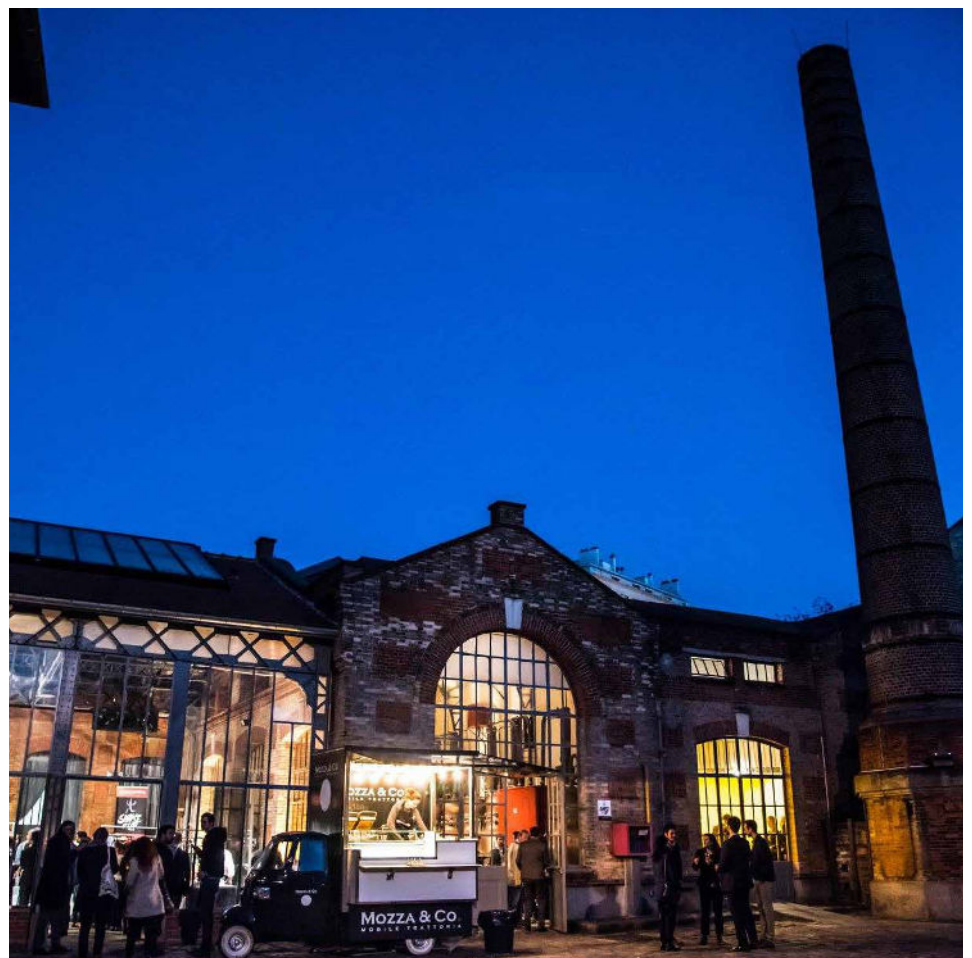
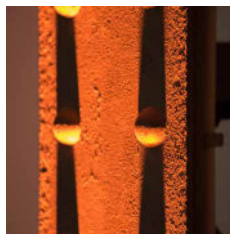
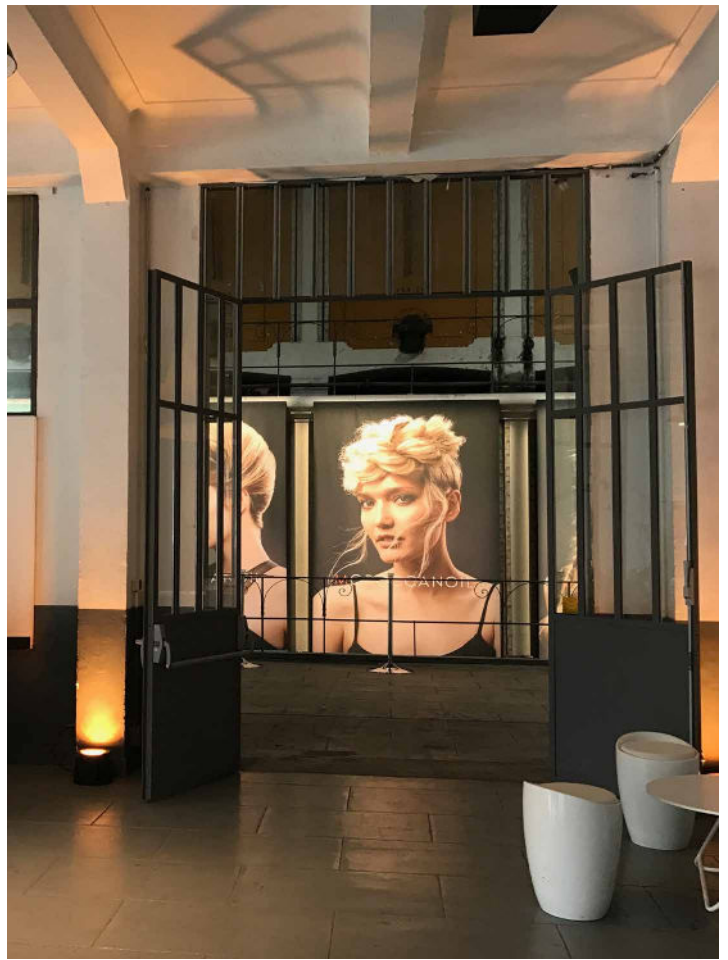
- | | | | |
|----|---------------------------------|----|--------------------------------|
| 1 | Accès lieu | 16 | Loges/bureau de prod1 |
| 2 | Entrée 1 | 17 | Loges/bureau de prod2 |
| 3 | Entrée 2 | 18 | Loges/bureau de prod3 |
| 4 | Vestiaire | 19 | Loges/bureau de prod4 |
| 5 | Accueil 1 | 20 | Loges/bureau de prod5 |
| 6 | Accueil 2 | 21 | Loges/bureau de prod6 |
| 7 | Salle des alambics | 22 | Loges/bureau de prod7 |
| 8 | Cour carrée | 23 | Parking |
| 9 | Salle des cuves | 24 | Accès parking donnant sur cour |
| 10 | Grande halle haute | 25 | Accès parking donnant sur rue |
| 11 | Grande halle basse | 26 | Cour extérieure |
| 12 | Musée | 27 | Entrée bureaux de Clacquesin |
| 13 | Espace traiteur | 28 | Petite halle 1 |
| 14 | Toilettes invités (au sous-sol) | 29 | Petite halle 2 |
| 15 | Toilettes PMR | | |

TABLEAU DE CAPACITES

	DIMENSIONS	CONVENTION (Nbre de personnes)	DINER (Nbre de personnes)	COCKTAIL (Nbre de personnes)
GRANDE HALLE Modulable 10 et 11	685m ²	20 à 1000	700	1000
COUR CARREE 08	100m ²	114	200	350
SALLE DES CUVES 09	109m ²	156		
SALLE DES ALAMBICS 07	58m ²	80		
MUSEE 12	180m ²	300	180	300
ACCUEIL 05	49m ²	54		
VESTIAIRE 04	63m ²	80	30	
SALLE 16	14m ²			
SALLE 17	12m ²			
SALLE 18	30m ²	51		
SALLE 19	32m ²	42		
SALLE 20	15m ²	25		
SALLE 21	24m ²	30		
SALLE 22	52m ²	72		
PARKING 23	318m ²	300	200	300
ESPACE TRAITEUR 13	100m ²			
COUR EXTERIEURE 26	650m ²			1000
ATELIER 1 28	54m ²	88	40	
ATELIER 2 29	116m ²	173	90	







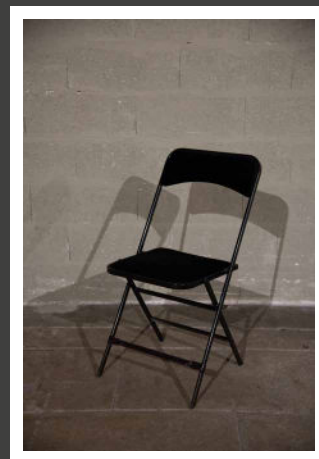
MIS A VOTRE DISPOSITION

- 18 buffets (15 de 2.60m x 0.60m; h : 0.97m et 3 de 2.40m x 0.60m; h : 0.97m)
- 36 chaises bistrots
- 12 guéridons
- Chauffage (hors musée)
- Parking 15 à 20 places (accès au 18bis et cour)
- Vestiaires : portants pour 700 personnes (hors tickets)
- Régisseur
- 6 toilettes + 1 toilette PMR + 1 toilette de service
- Electricité de 250kw (400 Amp)
- Livraisons / reprises hors prestation : 9h-12h et 14h-18h



OPTIONS

- Salles : 19 – 20 – 21 – 22
- Salles : 28 – 29 (sous réserve de commission de sécurité)
- 500 chaises pliantes en velours noir (location ou location/installation/désinstallation)
- Zone de stockage de 300m²
- Chariot élévateur (hors chauffeur)
- Hôtesses
- Enlèvements déchets 70€/m³ (non alimentaire)



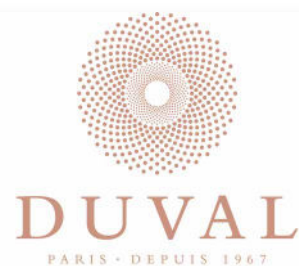
TRAITEURS REFERENCES



Xavier Pedurand
06 60 33 15 08
x.pedurand@butard-enescot.com

DALLOYAU
PARIS

Nathalie Sauvegrain-Debeine
07 85 66 92 45
nathalie.sauvegrain-debeine@dalloyau.fr



La signature de vos réceptions

Olivier Guyon
06 61 61 43 04
olivier.guyon@duval-paris.com



Sophie Defoe
06 99 21 40 46
s.defoe@fleurdemets.com



Johan Netzer
06 11 22 38 61
jnetzer@kaspia-receptions.com



Anne Salentin
06 20 29 24 39
asalentin@fauchon.fr

POTEL & CHABOT
PARIS

Gaëlle Minot
01 53 23 15 49
projets.gm@potelchabot.fr



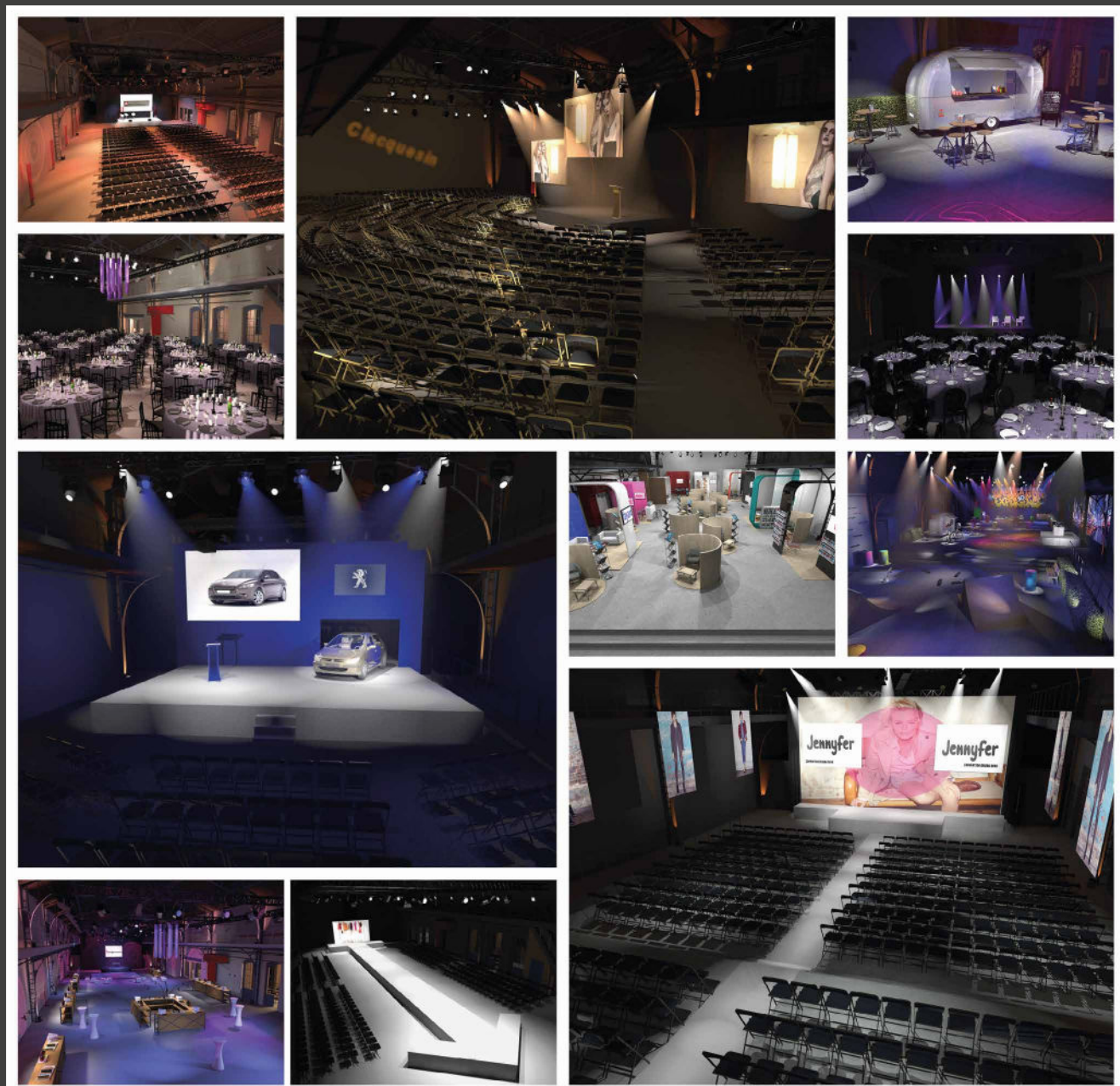
Nathalie Quoniam
06 07 01 85 29
nathalie.quoniam@riembecker.fr

Si la prestation est effectuée par un traiteur hors liste de référencement une redevance de 10% sur le chiffre d'affaire HT du traiteur est exigée.

PRESTATIONS OBLIGATOIRES

les-i **mag|nnoveurs**

vous accompagnez sur la partie technique et logistique de vos événements
et vous aidez dans sa conception .



CONTACT

Christophe Cohen
06-11-03-41-72

ccohen@les-i.com
www.les-i.com

PRESTATIONS OBLIGATOIRES



SECURITE

- Minimum 2 agents
- 1 agent pour 100 personnes
- 1 agent 1h avant l'arrivée des invités
- 1 agent 1h après le départ des invités
- Prix par heure et par agent

25€HT/h

NETTOYAGE

- | | |
|-------------------------------------|---------|
| • Permanence sanitaire de 08h à 21h | 25€HT/h |
| • Permanence sanitaire de 21h à 02h | 27€HT/h |
| • Forfait nettoyage (2 passages) | 700€ |
| • Forfait nettoyage (3 passages) | 800€ |
| • Forfait nettoyage (4 passages) | 900€ |

PARKINGS



- **Q-PARK** : 70/100 places

21-23 av de la Porte de Châtillon
75 014 Paris
Guillaume Tronet
06 67 52 90 08
guillaume.tronet@q-park.fr

- **MONOPRIX** : 250/300 PLACES

6-12 av Pierre Brossolette
92 240 Malakoff
Manuel Dasilva
01 46 56 38 50
manueldasilva@monoprix.fr

NAVETTES

Moto, Berline, Berline luxe, Monospace, Minibus, Minicar, Autocar....

AVIS CHAUFFEUR

105 rue de Lourmel
75 015 Paris

Contact :

Joachim Borge / Cédric Kancel

01 45 54 33 65

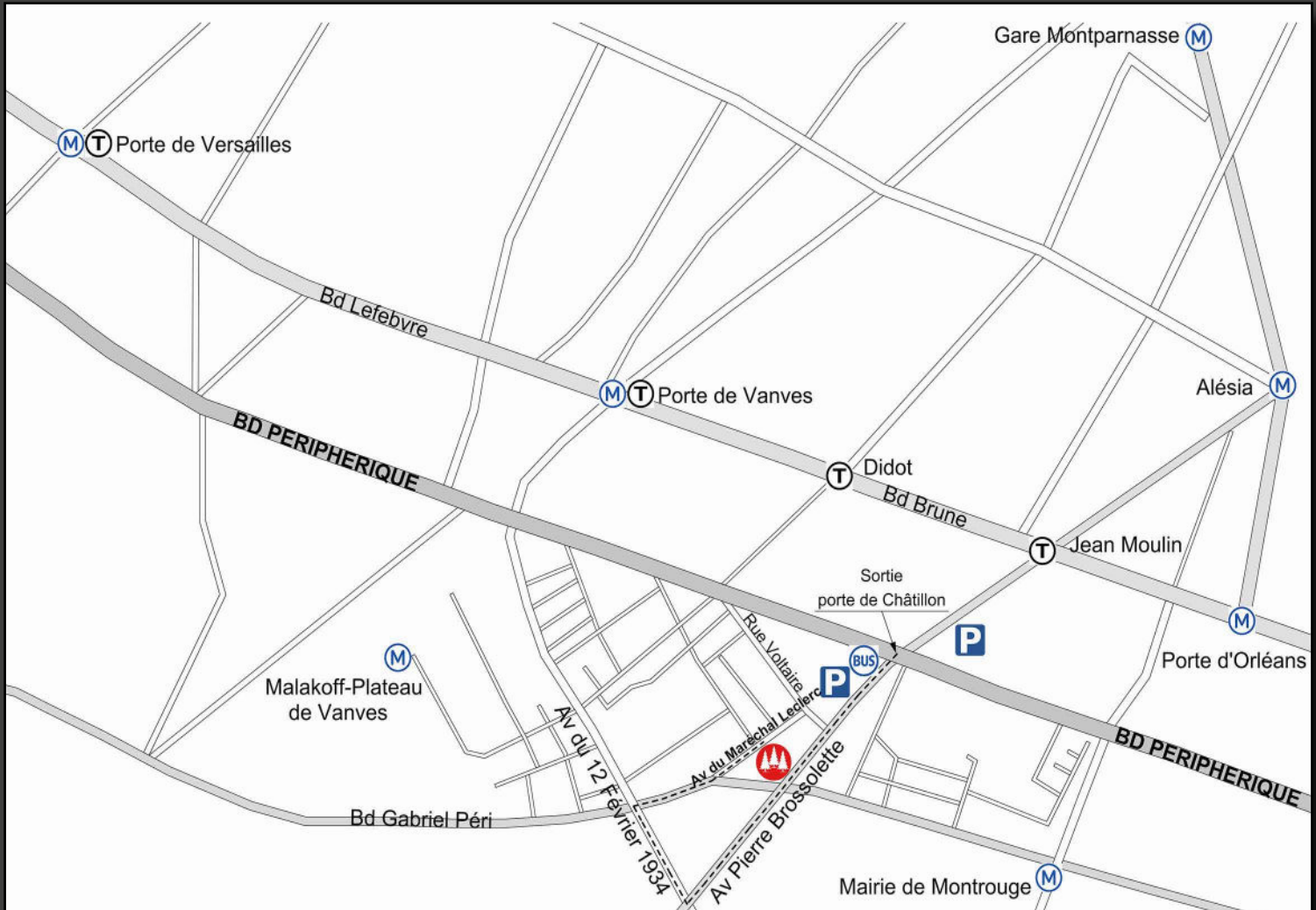
06 72 93 87 04

www.avischauffeur.fr

chauffeur@avischauffeur.fr



PLAN D'ACCES



- **VOITURE** A 150m de la Porte de Châtillon
- **METRO** -Porte d'Orléans ligne M°4 puis bus ligne 194 ou 388 arrêt Depinoy
-Mairie de Montrouge ligne M°4
- **TRAMWAY** Jean Moulin ligne T3
- **AUTOCAR 55 PERSONNES ET LIVRAISONS** -----



ESPACE CLACQUESIN

DISTILLATEUR D'ÉVÉNEMENTS



18 avenue du Maréchal Leclerc
92 240 Malakoff
Tél : 01 46 55 55 55

contact@espace-clacquesin.fr
www.espace-clacquesin.fr
www.facebook.com/EspaceClacquesin